

**2026 Mart**  
**Radyo Dinleyici**  
**Dağılımları**



**FIFTY5 ■ BLUE**

# Metodoloji

Bu dosyada paylaşılan sonuçlar, Radyo Dinleyici Ölçümü Araştırması'nın **Mart 2026** rapor dönemine aittir.

Araştırmada:

- 2026 Ocak, Şubat ve Mart aylarına ait 3 ayın hareketli ortalaması (rolling sample) ile sonuçlar hesaplanmıştır;
- Toplam **6.128** panelist ile gerçekleştirilen **15.126** görüşme ile veriler derlenmiştir.

Panelistler, her bir aylık dönem içerisinde, haftanın günlerine göre panel dengesini sağlamayı hedefleyen bir algoritma ile dengeli olacak şekilde aranmıştır. Sonuç olarak panelistlerden toplanan veri, haftanın 7 ayrı günü için, 7 ayrı panel kurgusu düşünülerek ağırlıklandırma yapılmıştır. Bu nedenle, evren değerleri ile ayın tüm günleri için tam uyum sağlanmış olup kullanıcıların haftanın günü, tüm hafta ya da tüm ay bazında rapor üretmeleri mümkün olmuştur.



# Tanımlamalar



Radyo dinleyici ölçümü paneli, panel evreni olarak kabul edilen ve veritabanı araştırması gerçekleştirilmiş, 28 ildeki hanelerde yaşayan 12 yaş ve üzeri tüm bireyleri kapsamaktadır.

## **Ertesi Gün Hatırlama (DAR) - CATI**

Bilgisayar destekli telefonla görüşme sistemi (CATI) ile yapılan görüşmeler sonucu panelistlerden bir önceki gün yapmış oldukları dinlemeler yer, zaman, cihaz detayında alınmaktadır.

**Günlük Erişim:** DAR metodu gereği panelistler ile yapılan görüşmelerde bir önceki güne ait dinleme verileri alındığından, her ay sunulan raporlarda belirtilen değerler, günlük erişimlerdir.

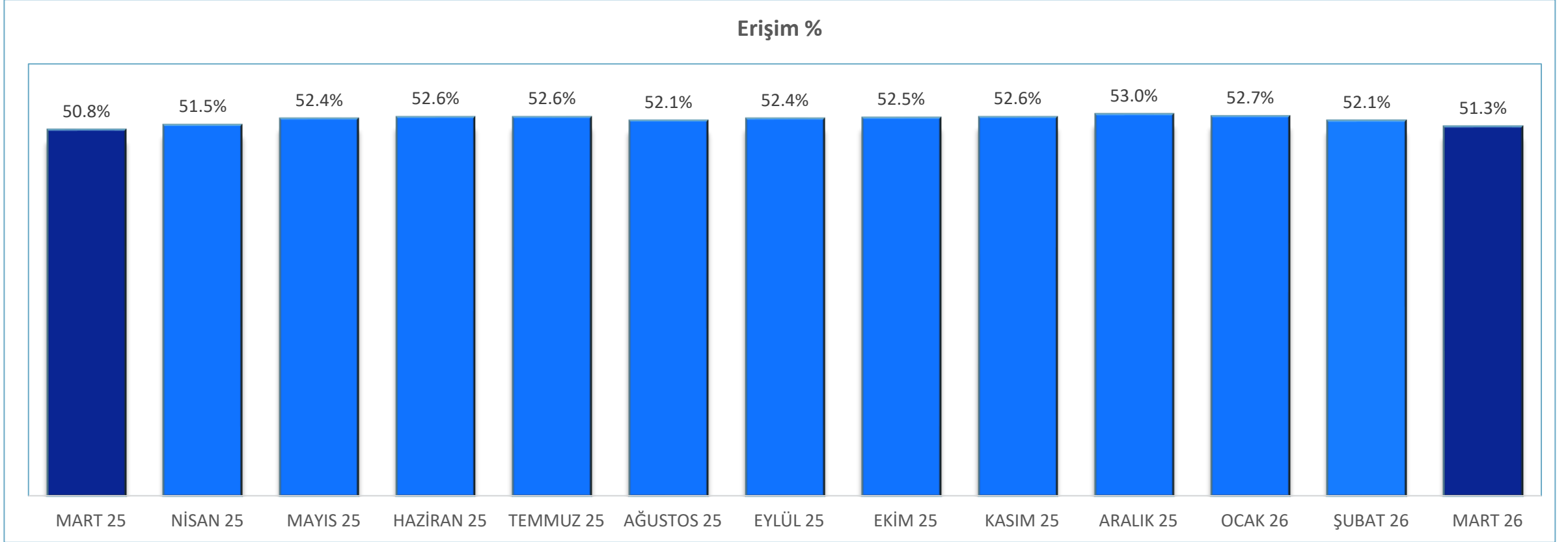
**Haftalık Erişim:** Günlük erişime ek olarak 'Son 1 haftada radyo dinlediniz mi?' sorusuna evet cevabını ileten bireylerden oluşur.

**Aylık Erişim:** Günlük erişime ek olarak 'Son 1 ayda radyo dinlediniz mi?' sorusuna evet cevabını ileten bireylerden oluşur.



## **Günlük Erişim Oranları**

# Günlük Erişim Oranları



# Cinsiyet Bazında Günlük Erişim Oranları



Ölçümlenen Kitle  
**12+ Tüm  
Bireyler**

Erişim Oranı  
**%51,3**



Ölçümlenen Kitle  
**12+ Tüm  
Kadınlar**

Erişim Oranı  
**%45.4**



Ölçümlenen Kitle  
**12+ Tüm Erkekler**

Erişim Oranı  
**%57.1**

# Çalışma Durumu Bazında Günlük Erişim Oranları



**Çalışanlar**

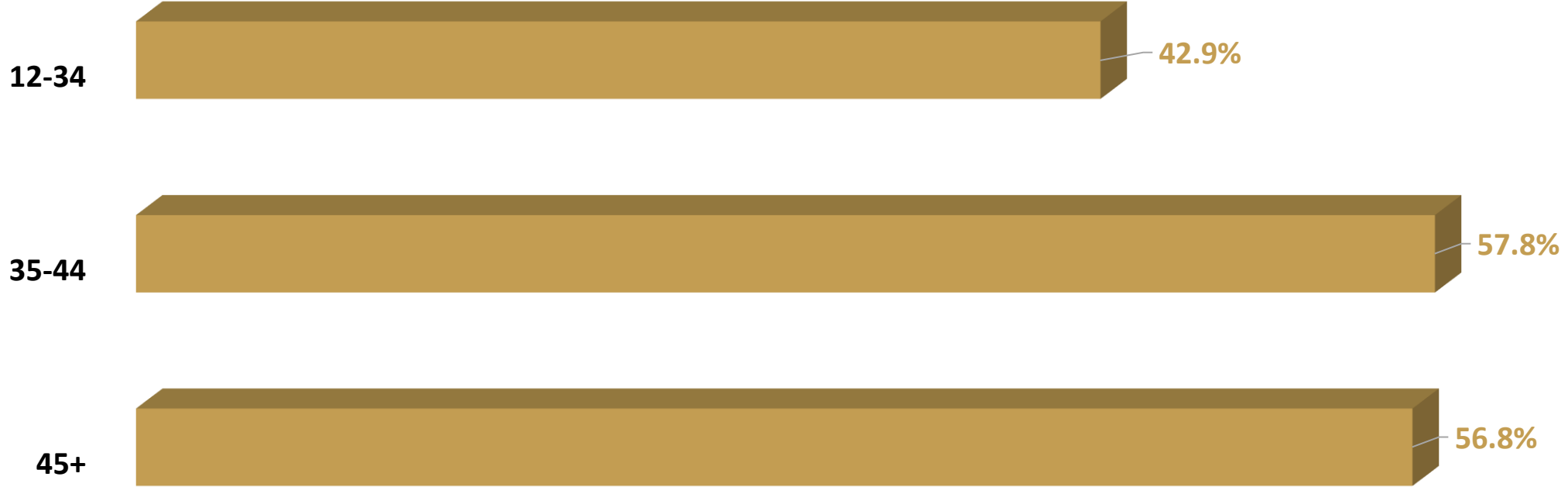
Erişim Oranı  
**%59,2**



**Çalışmayanlar**

Erişim Oranı  
**%44,7**

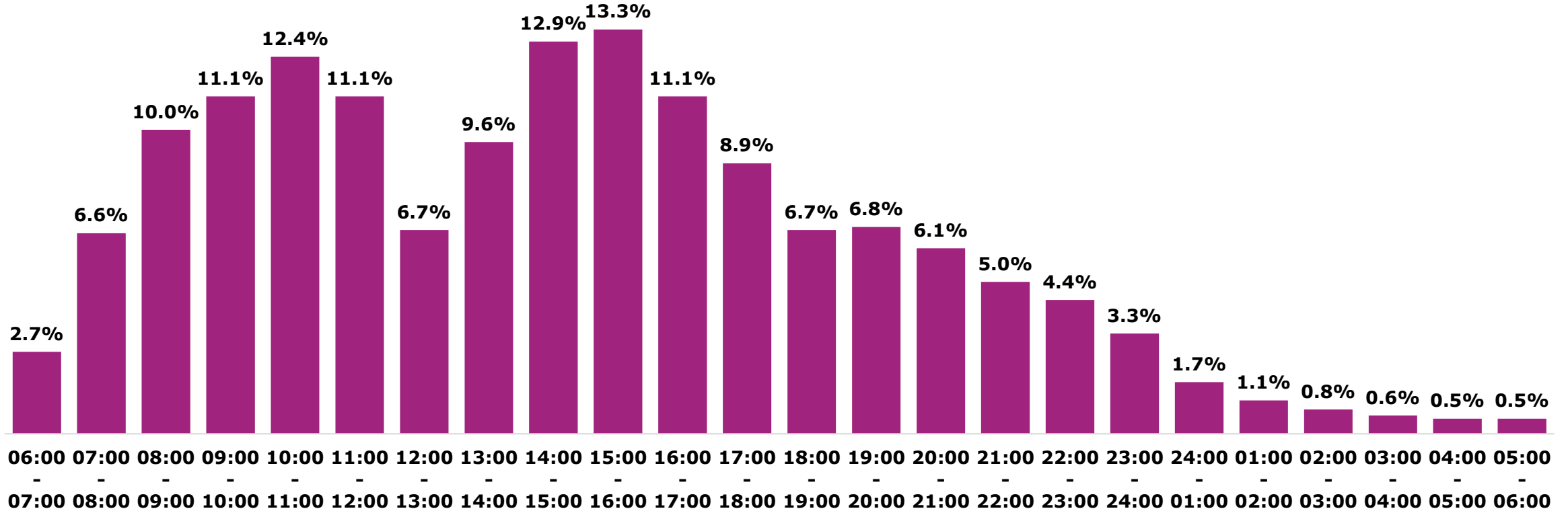
# Yaş Grubu Bazında Günlük Erişim Oranları



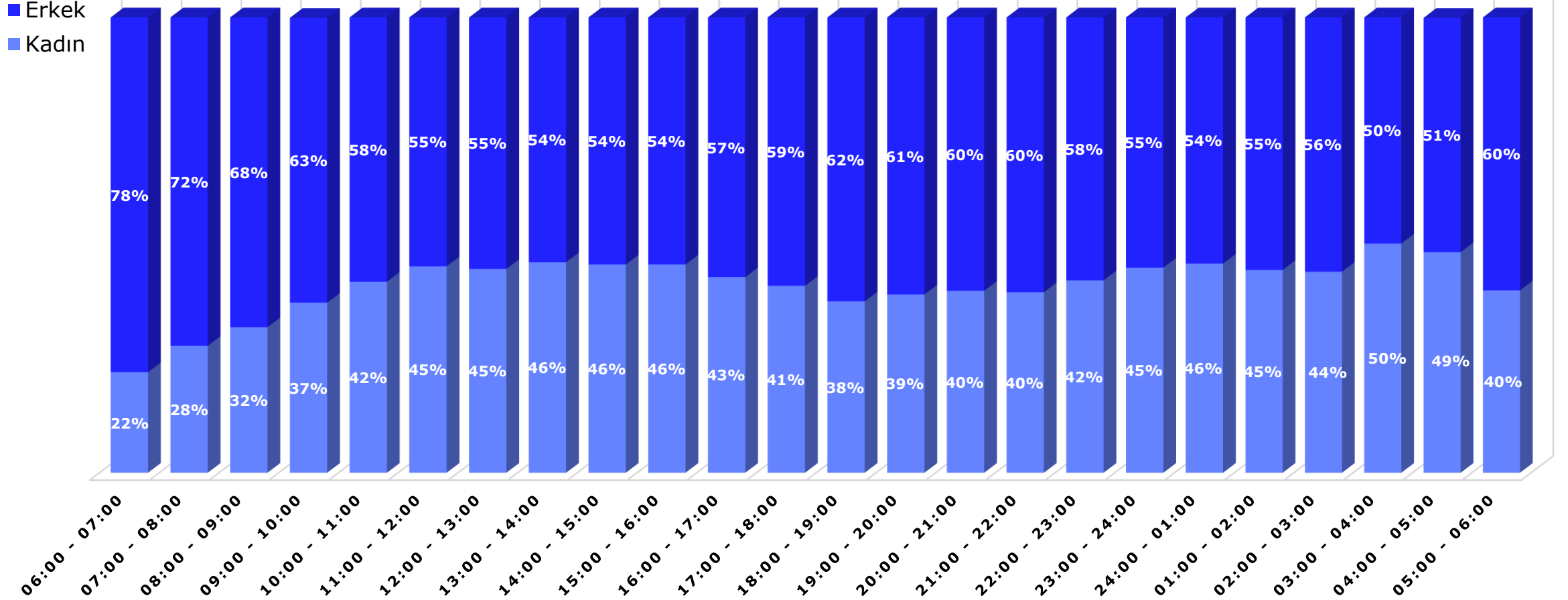
# SES Grubu Bazında Günlük Erişim Oranları



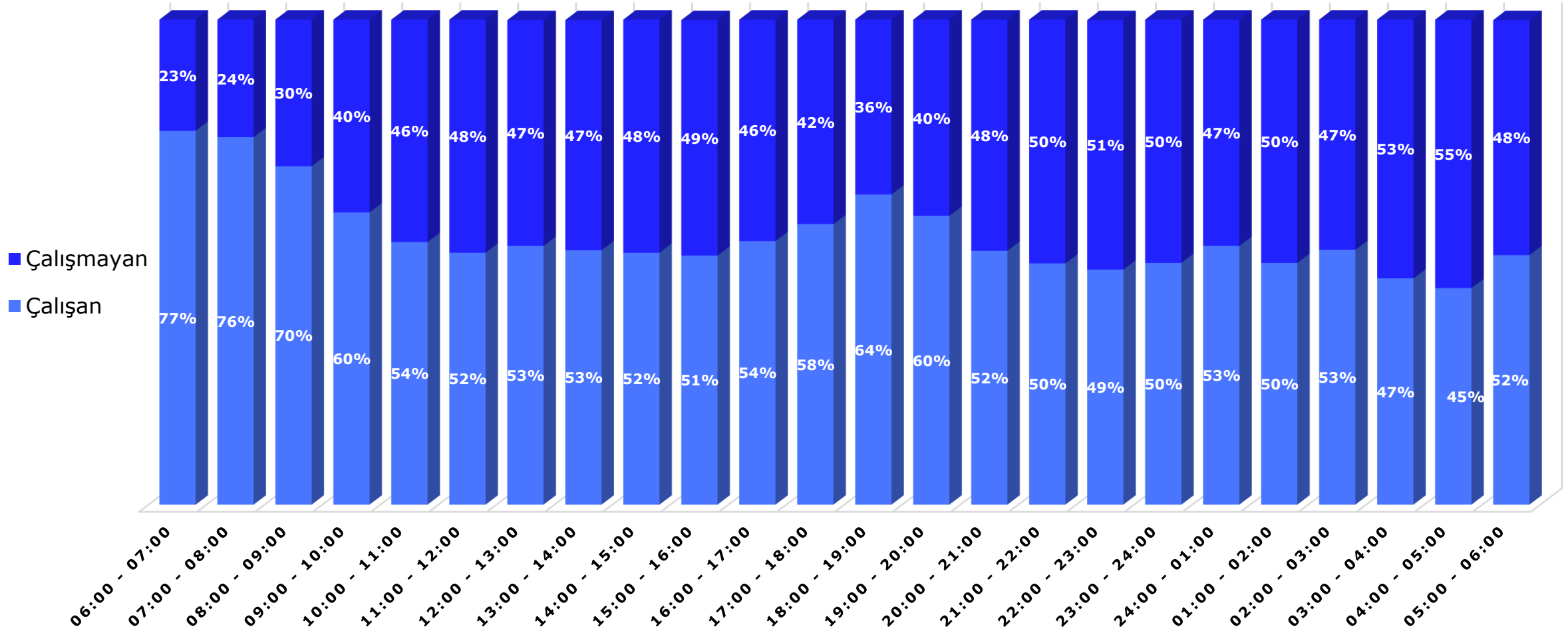
# Saat Bazında Günlük Erişim Oranları



# Saat Bazında Cinsiyet Kırılımında Radyo Dinleyici Dağılımı



# Saat Bazında Çalışma Durumu Kırılımında Radyo Dinleyici Dağılımı

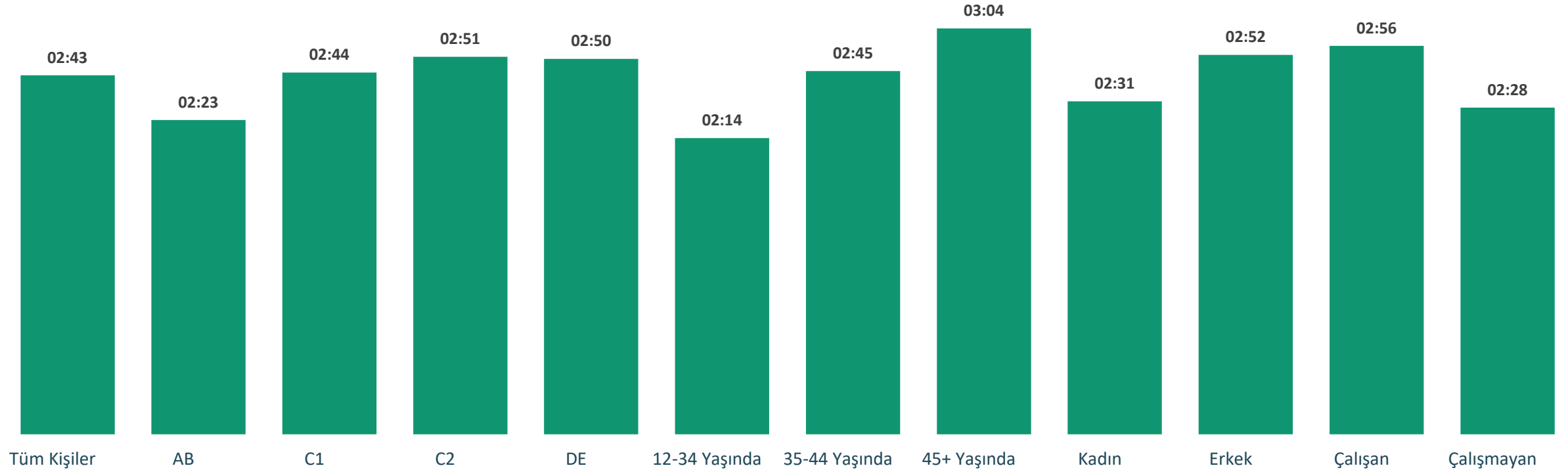




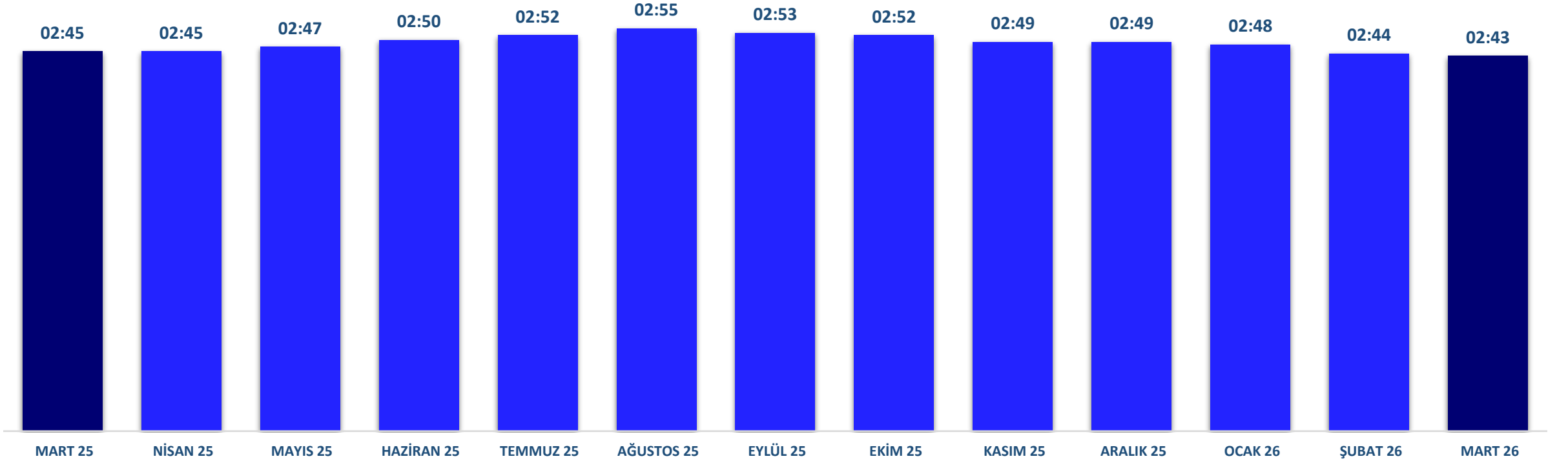
**Ortalama Dinleme Süreleri**

# Radio Dinleyicilerinin Ortalama Dinleme Süreleri

Radio dinleyicilerinin günlük ortalama 2 saat 43 dakika dinleme yaptığı; 45+ yaş grubunda radyo dinleme sürelerinin arttığı ve bu sürenin 3 saat 4 dakika olduğu görülmektedir.



# Radyo Dinleyicilerinin Ortalama Dinleme Süreleri

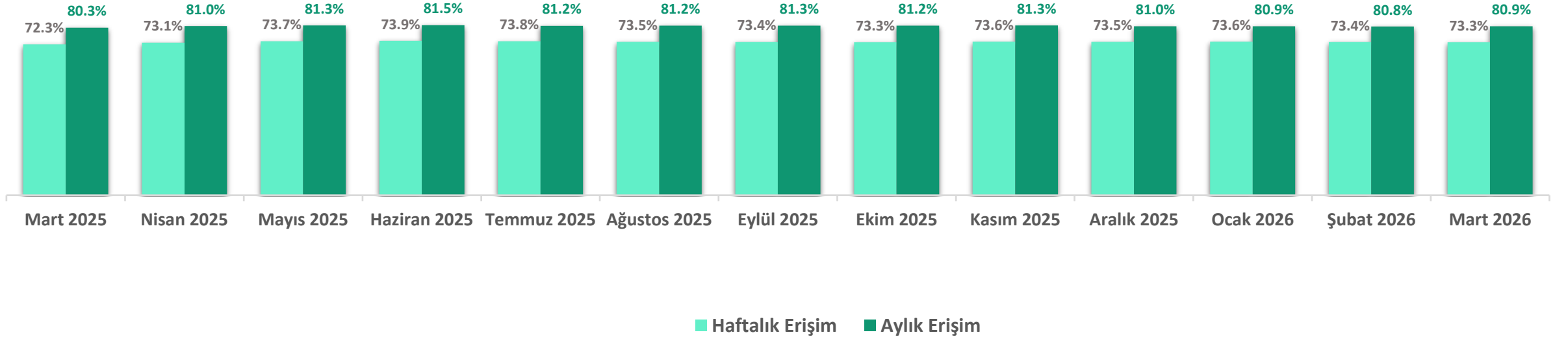




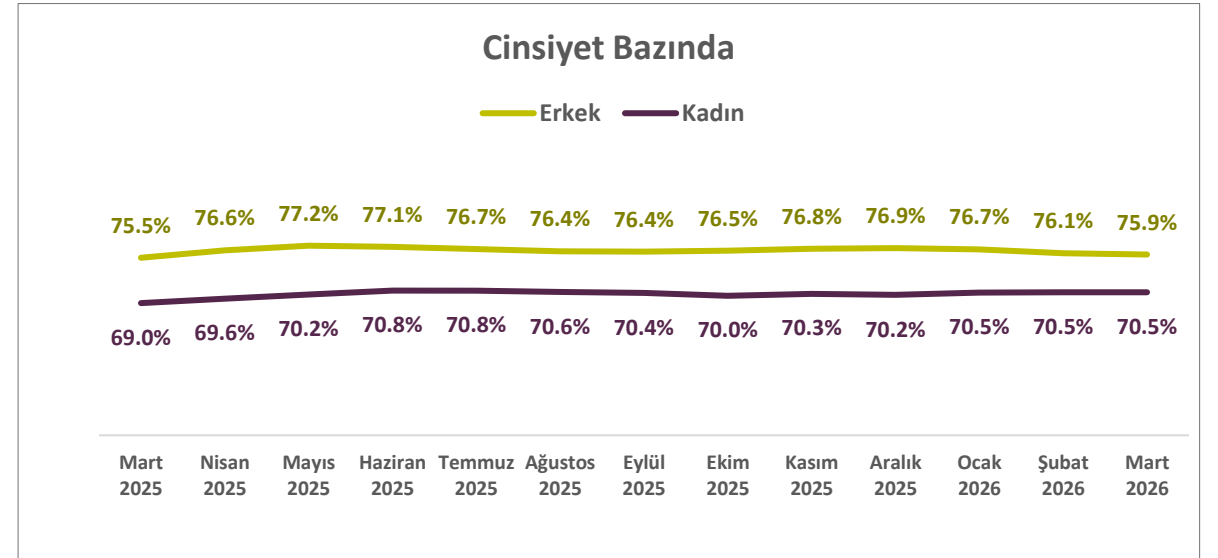
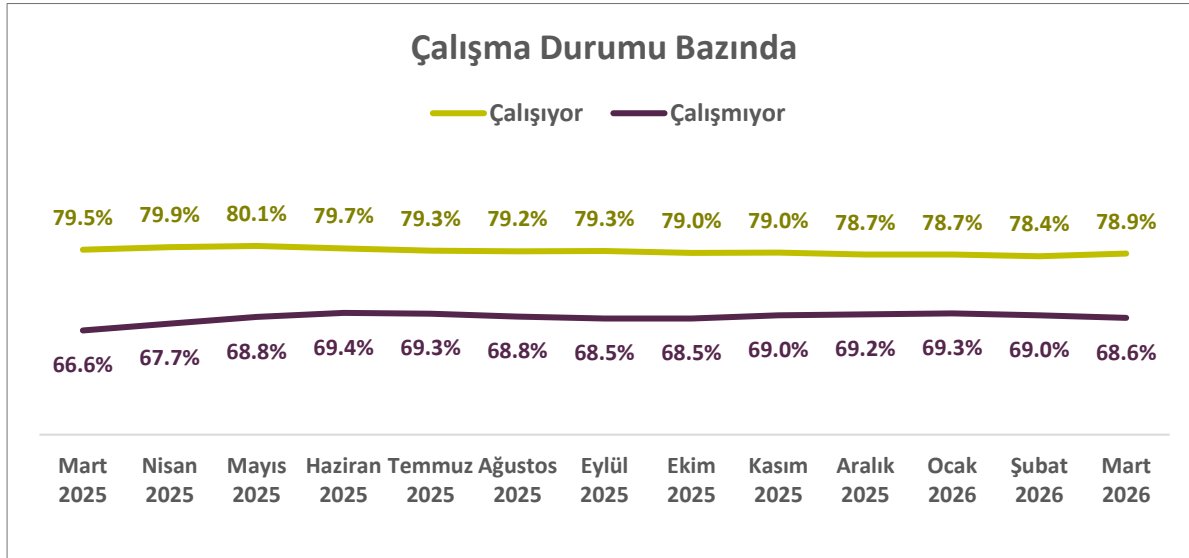
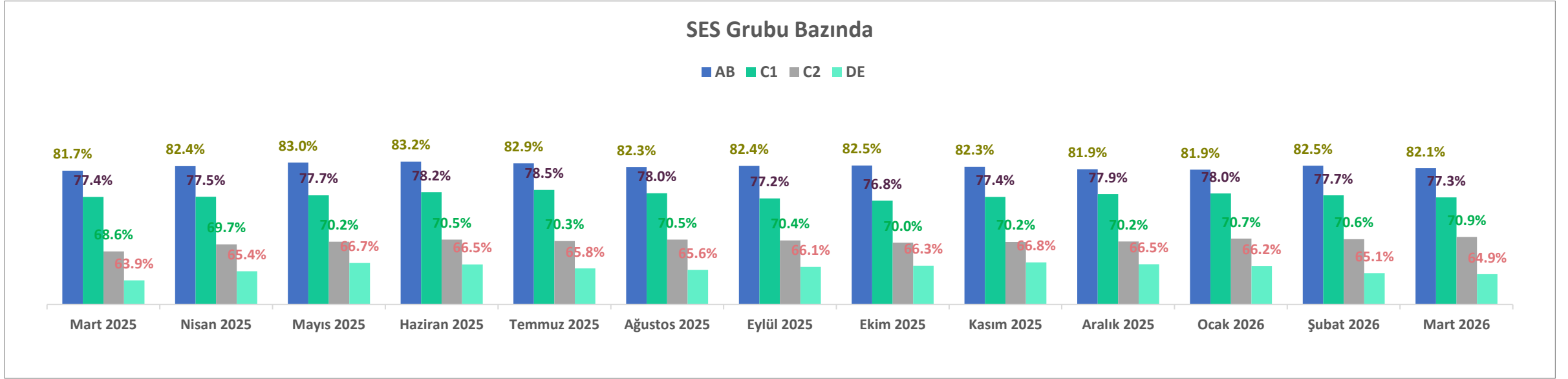
Haftalık ve Aylık Eriřim  
Trendleri

# Haftalık ve Aylık Erişim Oranları

## Tüm Kişiler (12+)



# Demografik Kırılımlarda **Haftalık** Erişim Oranları



# Demografik Kırılımlarda Aylık Erişim Oranları

